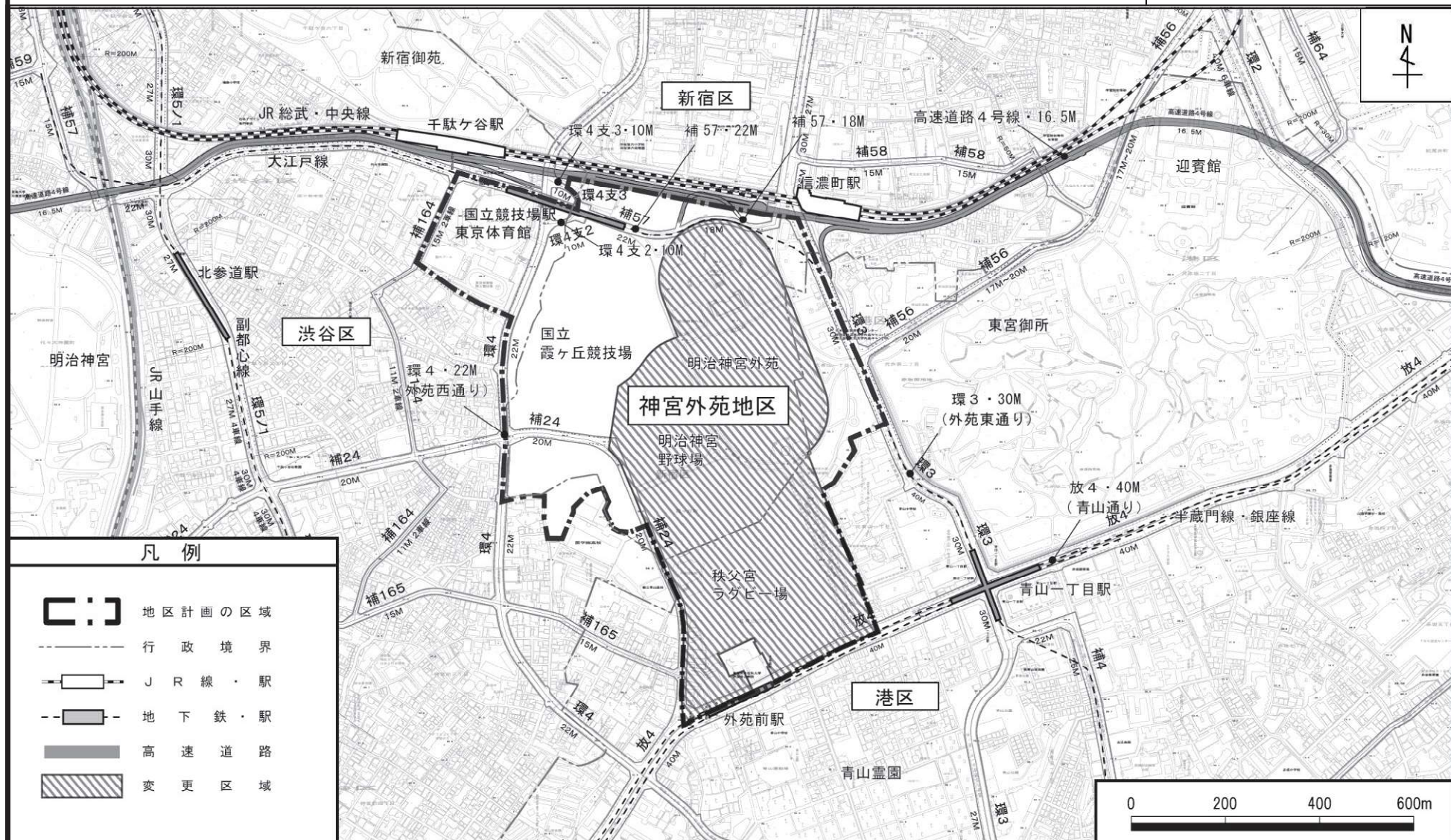


東京都市計画地区計画 神宮外苑地区地区計画

位置図

〔東京都決定〕

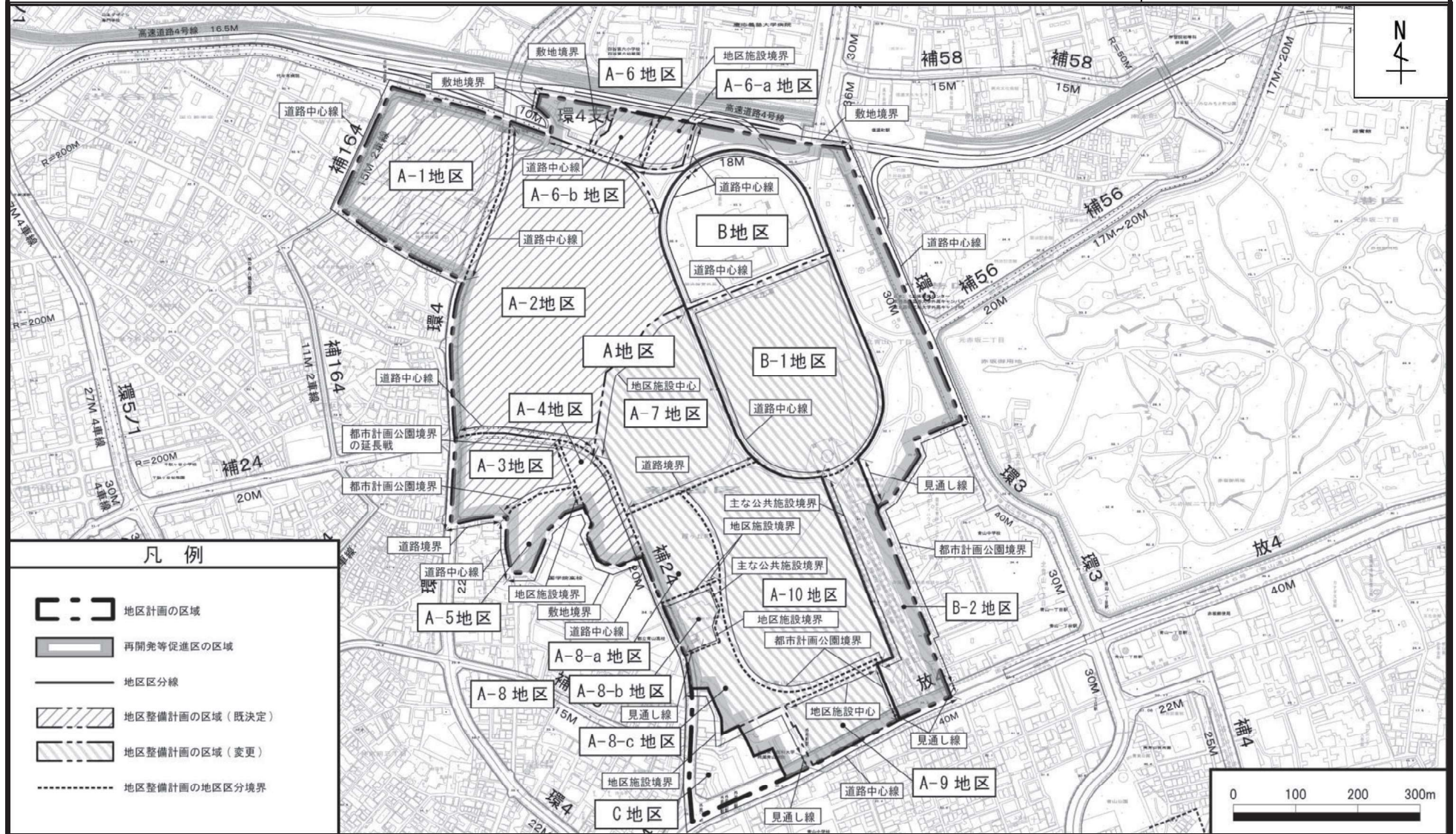


この地図は、国土地理院長の承認（平24関公第269号）を得て作成した東京都地形図（S=1:2,500）を使用（3都市基交第532号）して作成したものである。無断複製を禁ずる。
（承認番号）3都市基街都第191号、令和3年9月14日

東京都市計画地区計画
神宮外苑地区地区計画

計画図 1

[東京都決定]

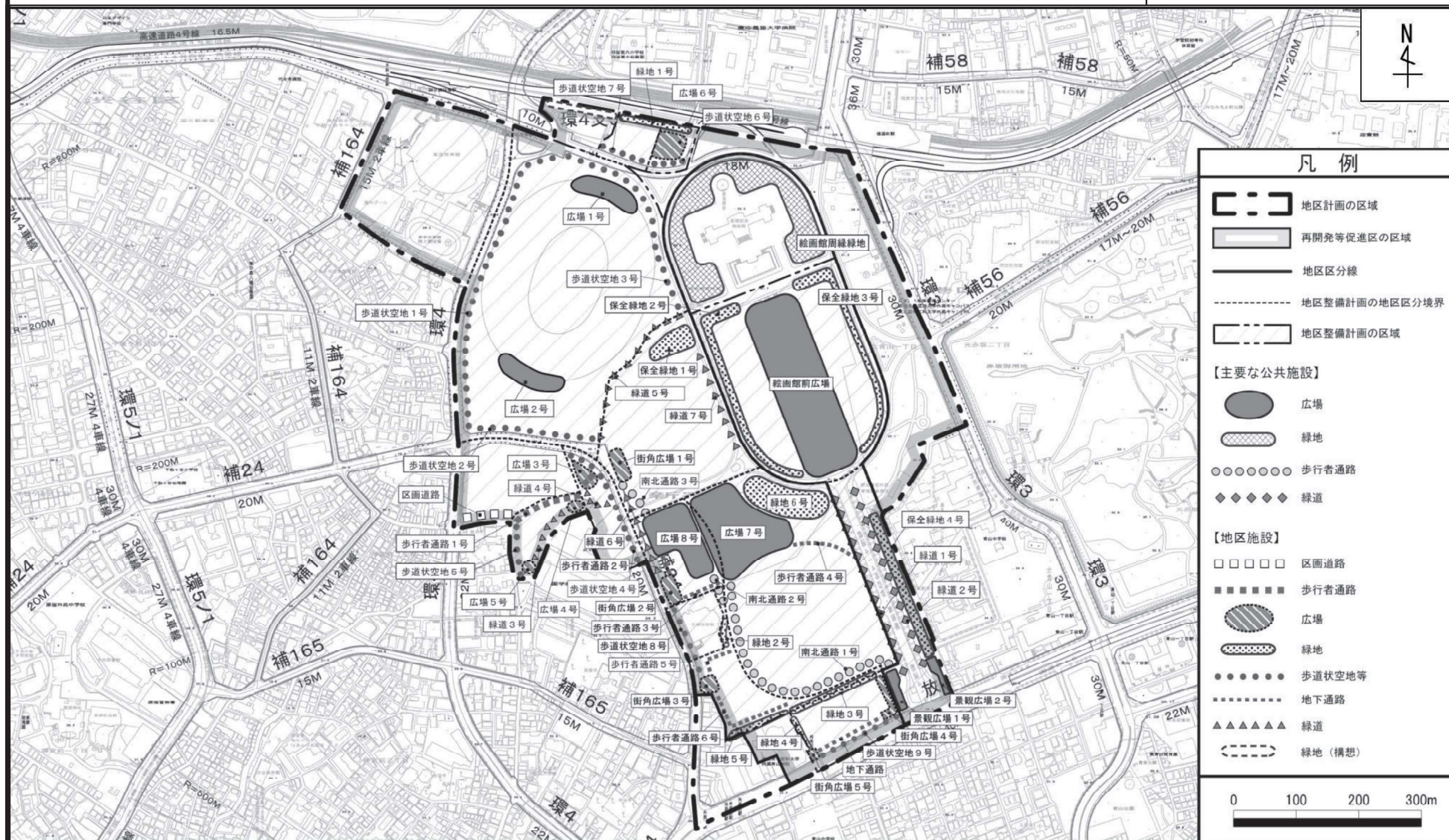


この地図は、国土地理院長の承認（平24関公第269号）を得て作成した東京都地形図（S=1:2,500）を使用（3都市基交第532号）して作成したものである。無断複製を禁ずる。
（承認番号）3都市基街都第191号、令和3年9月14日

東京都市計画地区計画 神宮外苑地区地区計画

計画図 2

[東京都決定]

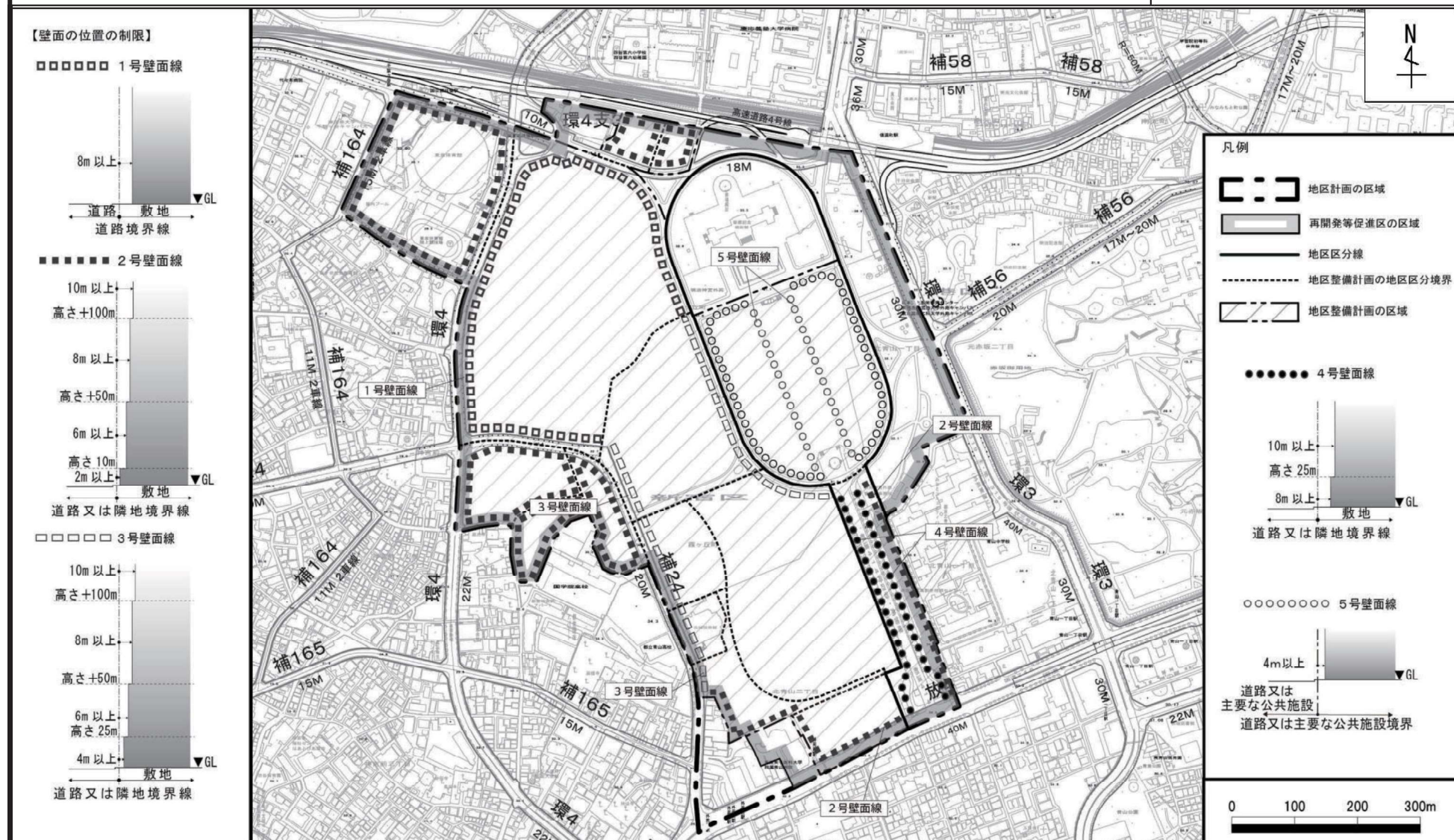


この地図は、国土地理院長の承認（平24関公第269号）を得て作成した東京都地形図（S=1:2,500）を使用（3都市基交第532号）して作成したものである。無断複製を禁ずる。
（承認番号）3都市基街都第191号、令和3年9月14日

東京都都市計画地区計画 神宮外苑地区地区計画

計画図 3

[東京都決定]



この地図は、国土地理院長の承認（平24関公第269号）を得て作成した東京都地形図（S=1:2,500）を使用（3都市基交第532号）して作成したものである。無断複製を禁ずる。
（承認番号）3都市基街都第191号、令和3年9月14日